

Logiciels de transmission

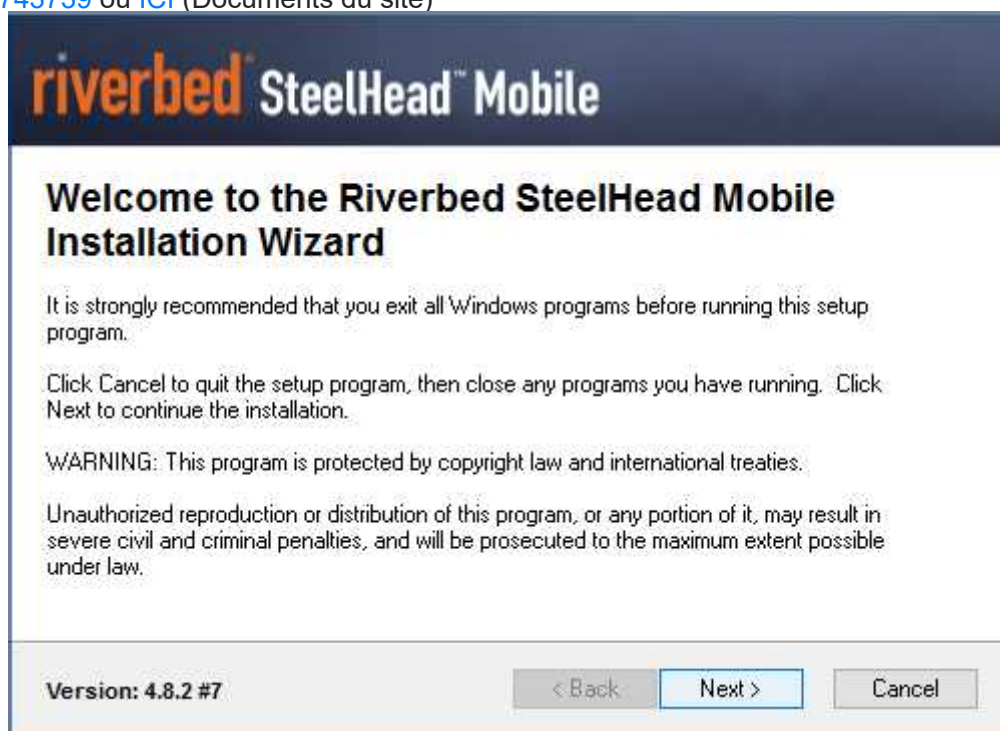
Data par satellite

Matériels pour transmettre des données avec un téléphone ou un routeur satellite wifi: [voir page précédente](#)

Liste et téléchargement des ressources disponibles sur ce sujet: [voir page 3](#)

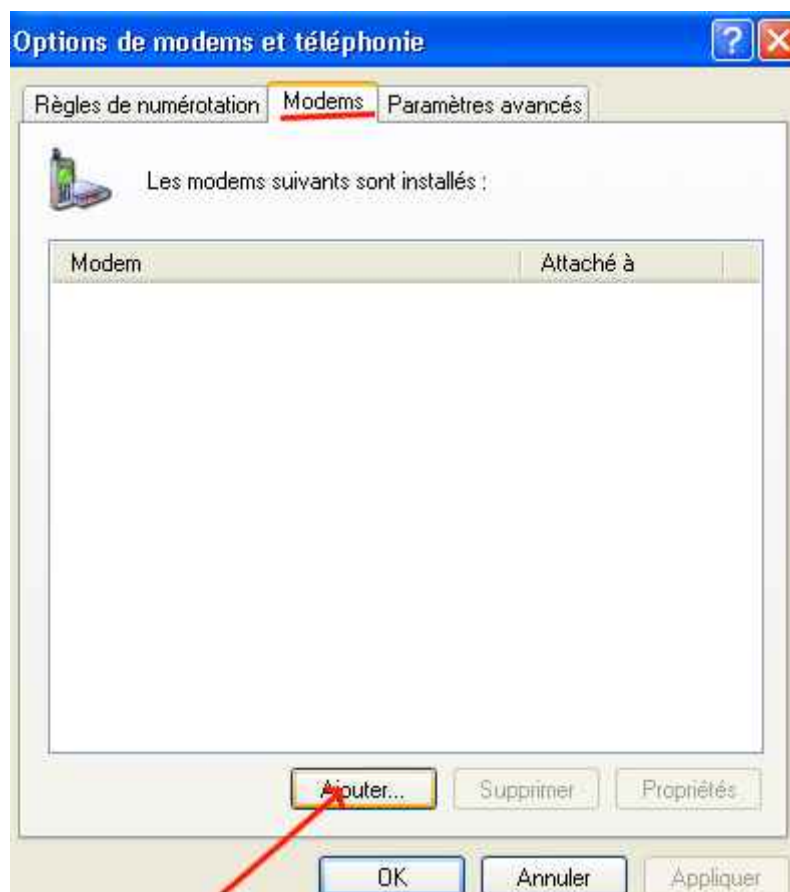
Installation et utilisation des différents logiciels décrits page précédente

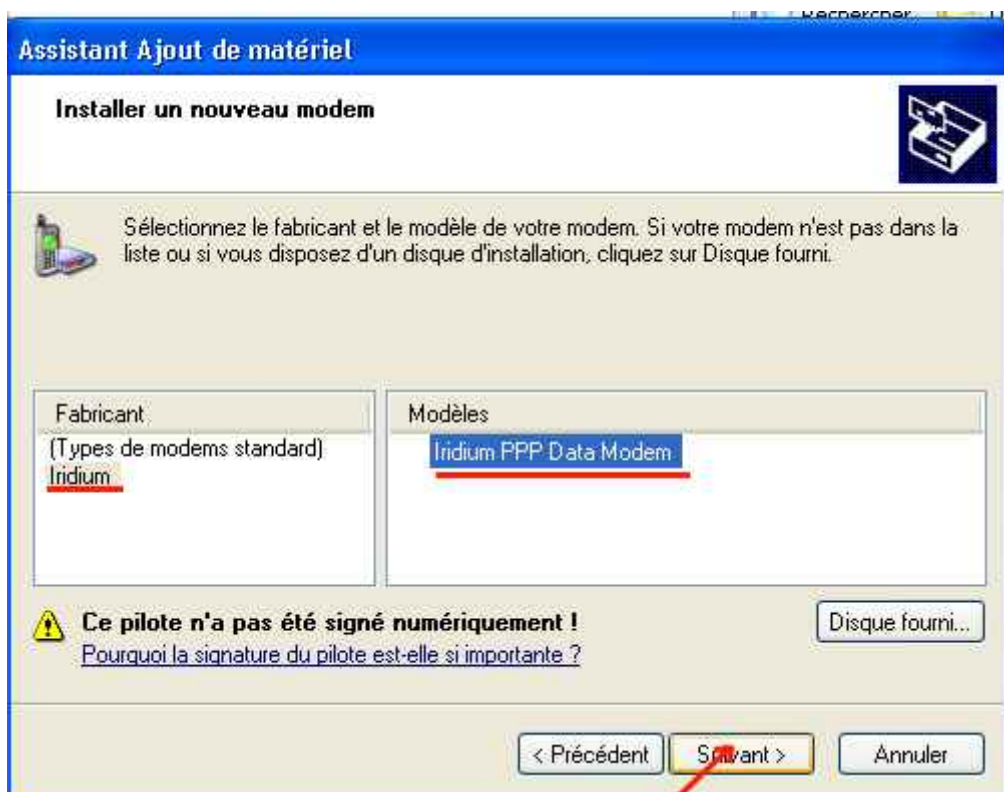
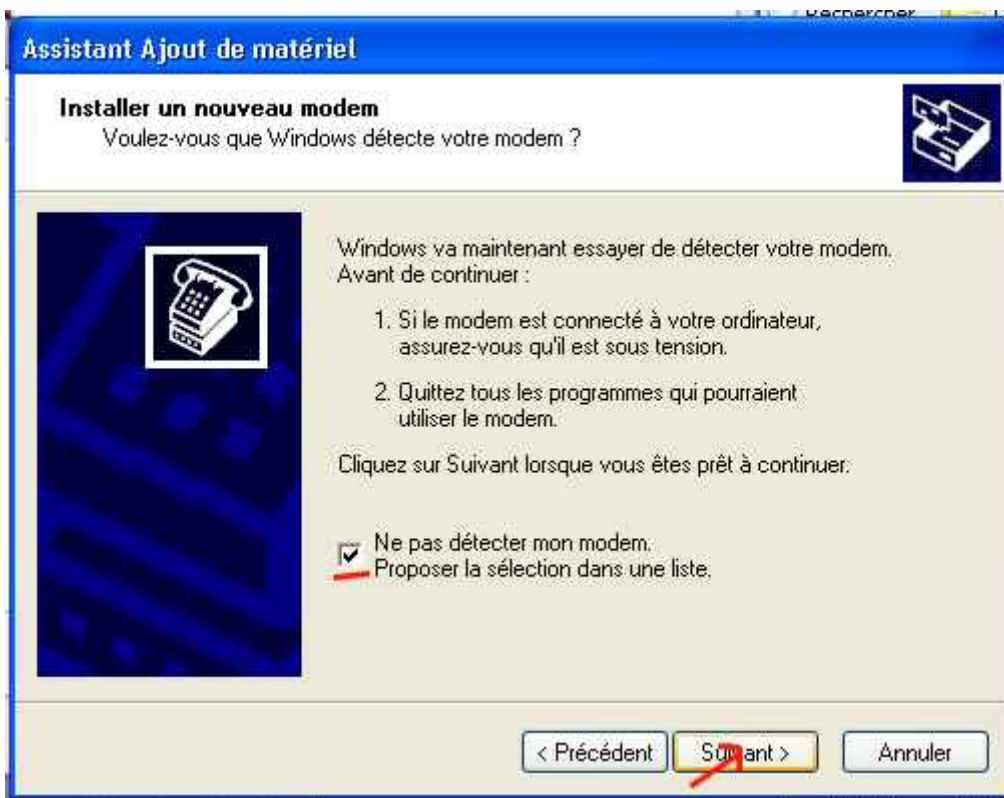
Installation de Direct Internet 3.0 (sous Windows 7 ou supérieur) : <http://www.naya.mc/files/index.cfm?id=1984&crypt=743739> ou [ICI](#) (Documents du site)

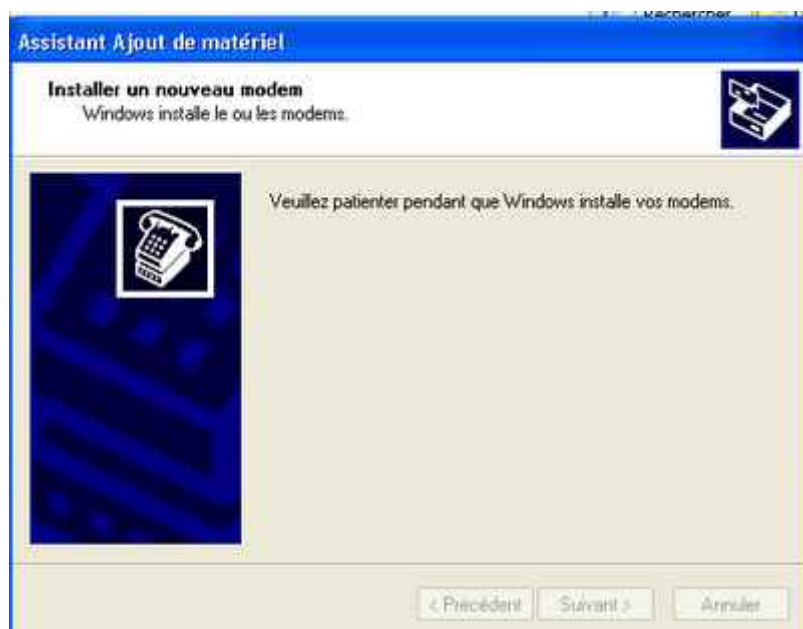
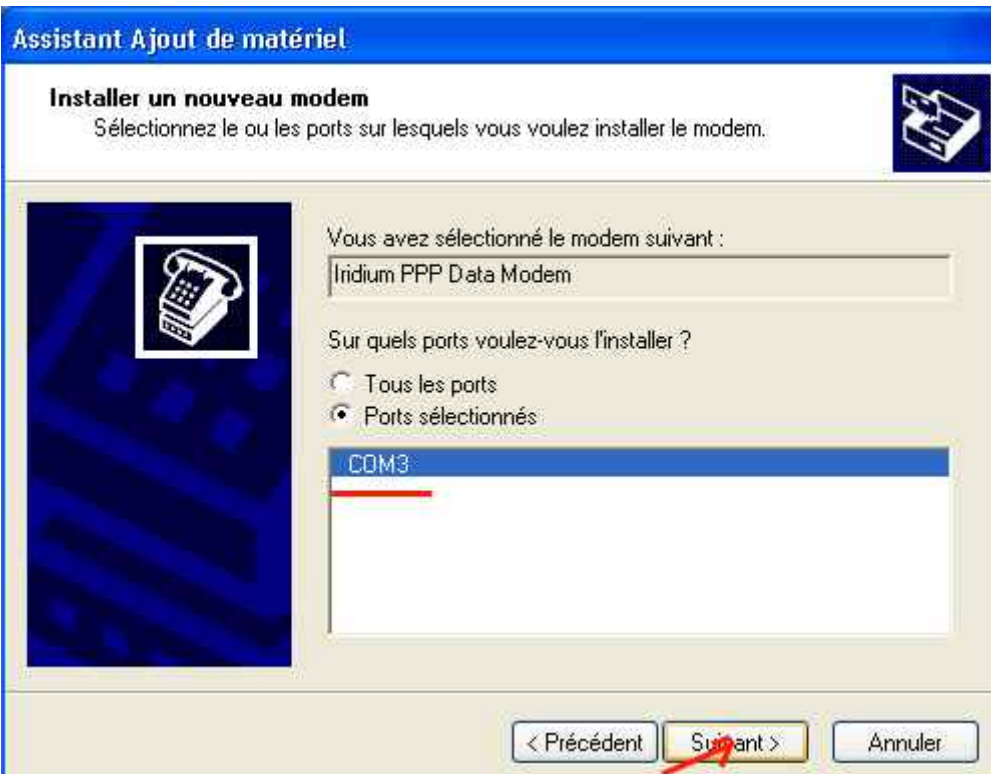


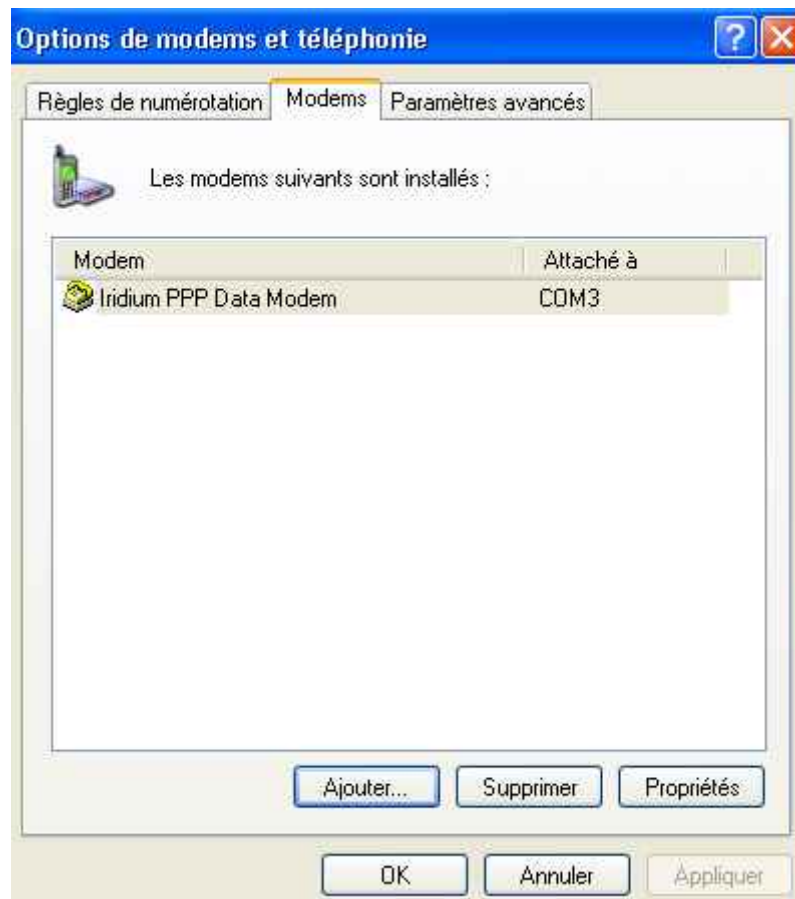
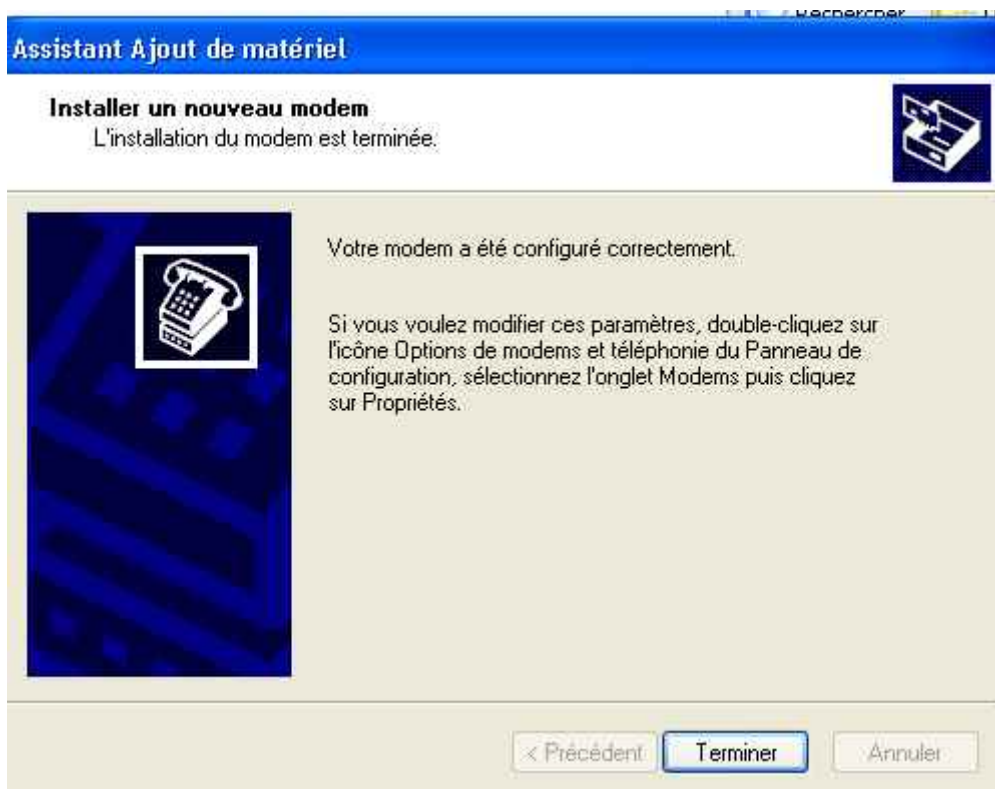
Installation de Direct internet 2.0 (sous Windows XP):

- Installer le driver du [cordon USB-RS232](#) si nécessaire
- installer le modem Iridium manuellement , documentation :,"[Modem installation guide](#)"

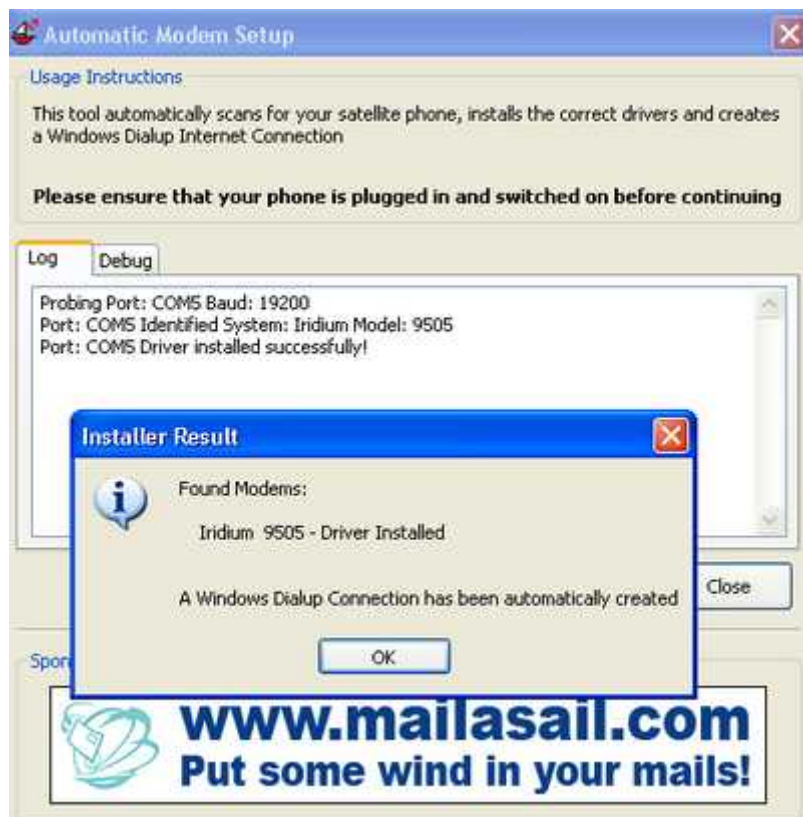




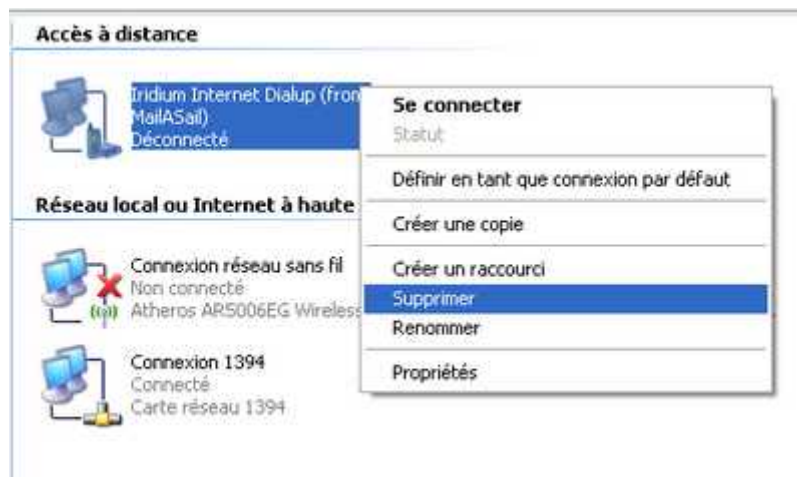




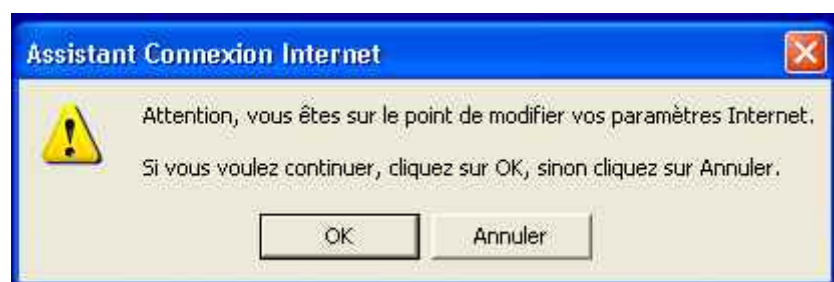
- Installation automatique : il existe un logiciel , fourni par Mailasail , [SatInst.exe](#) qui effectue l'installation du modem automatiquement

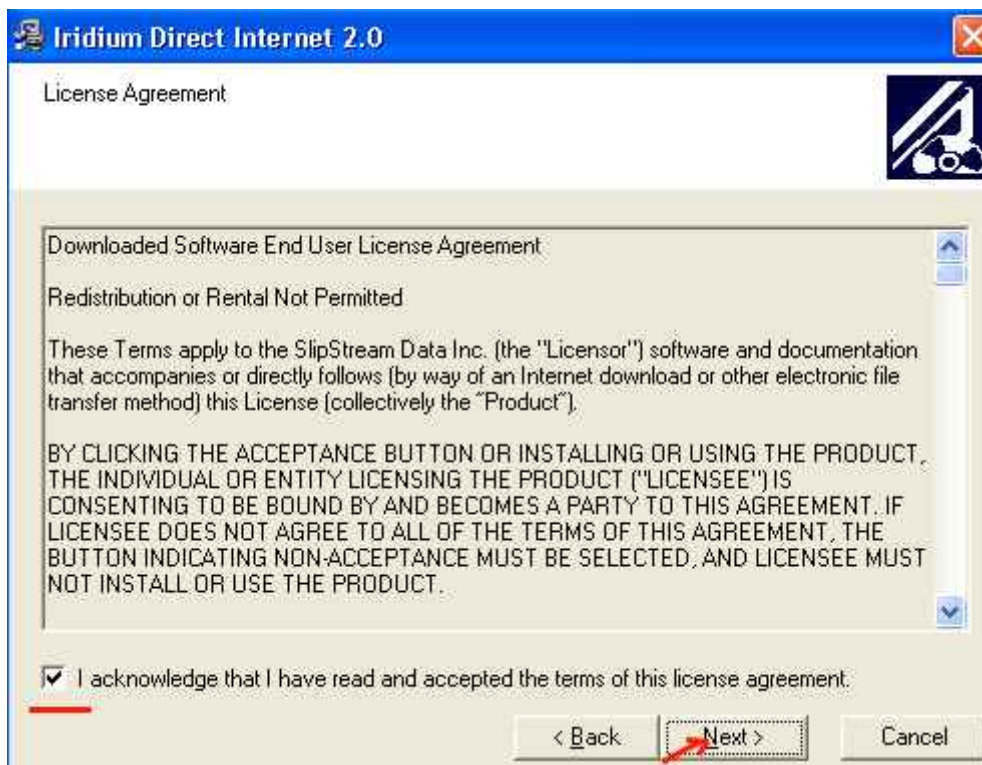
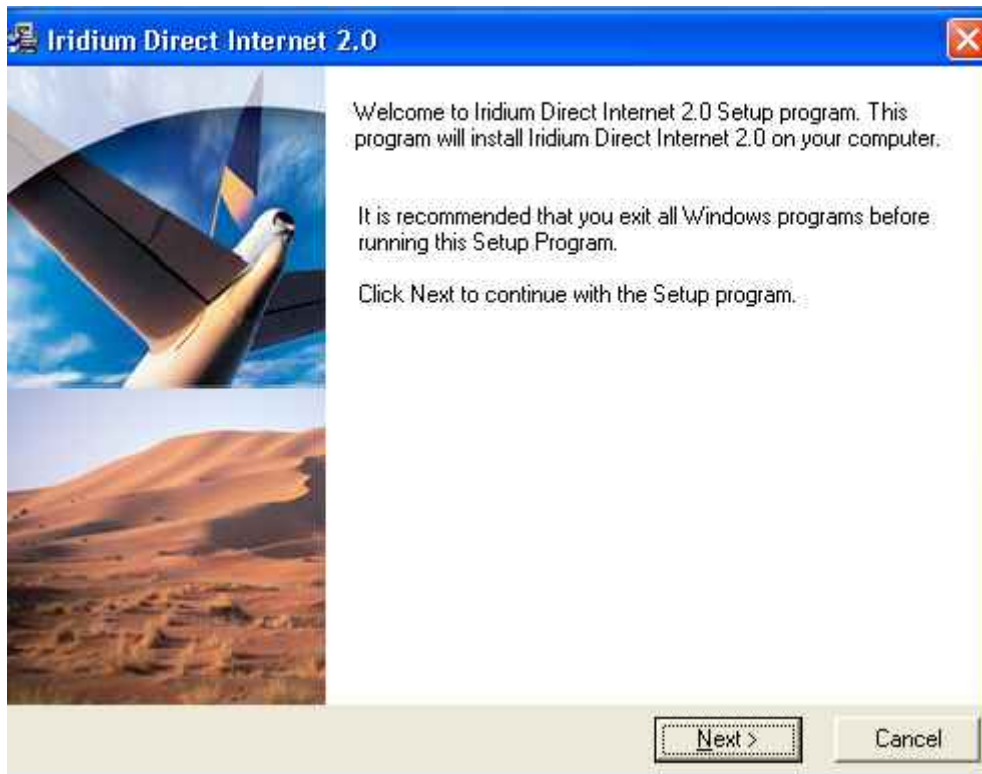


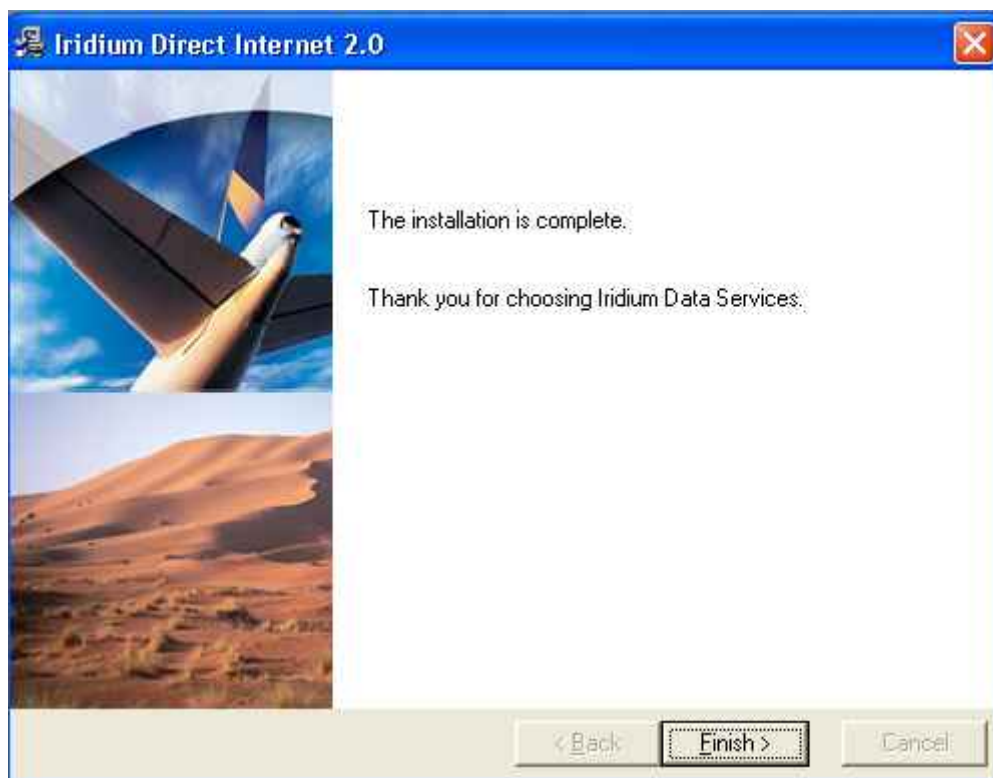
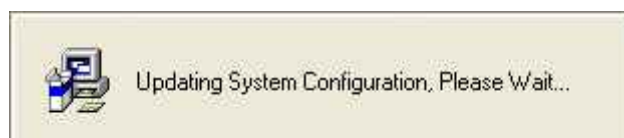
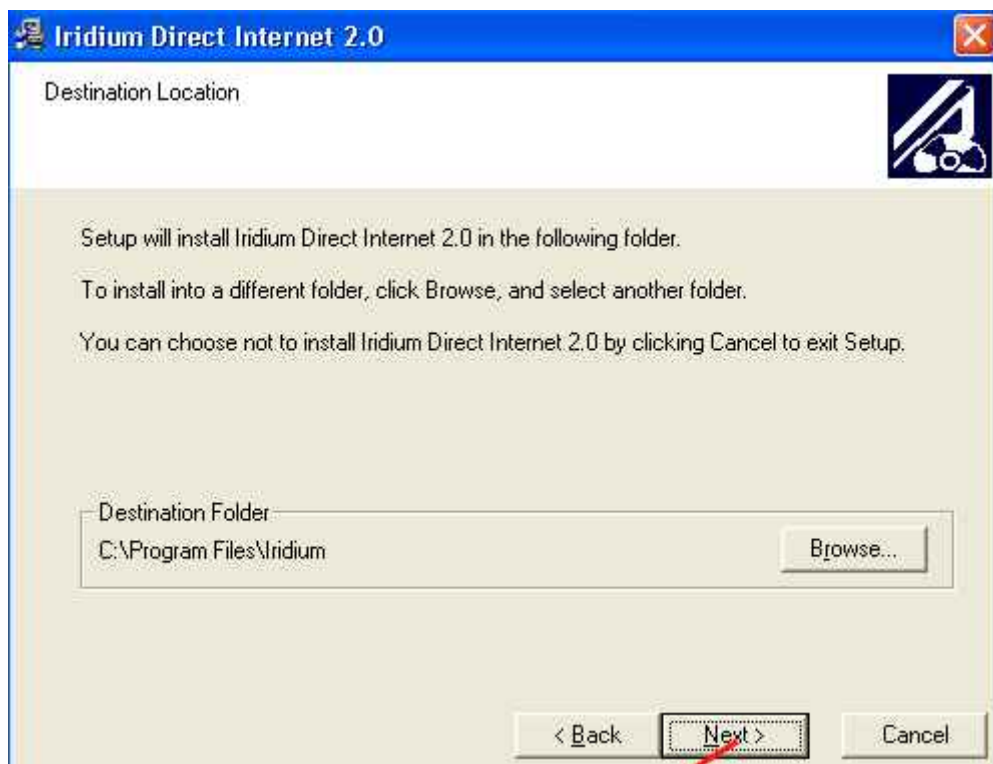
Avec l'installation du modem ce programme crée une connexion data iridium qui sera un doublon de celle qui sera créée avec Direct internet aussi elle peut être supprimée :



- Installation du logiciel Direct Internet 2.0

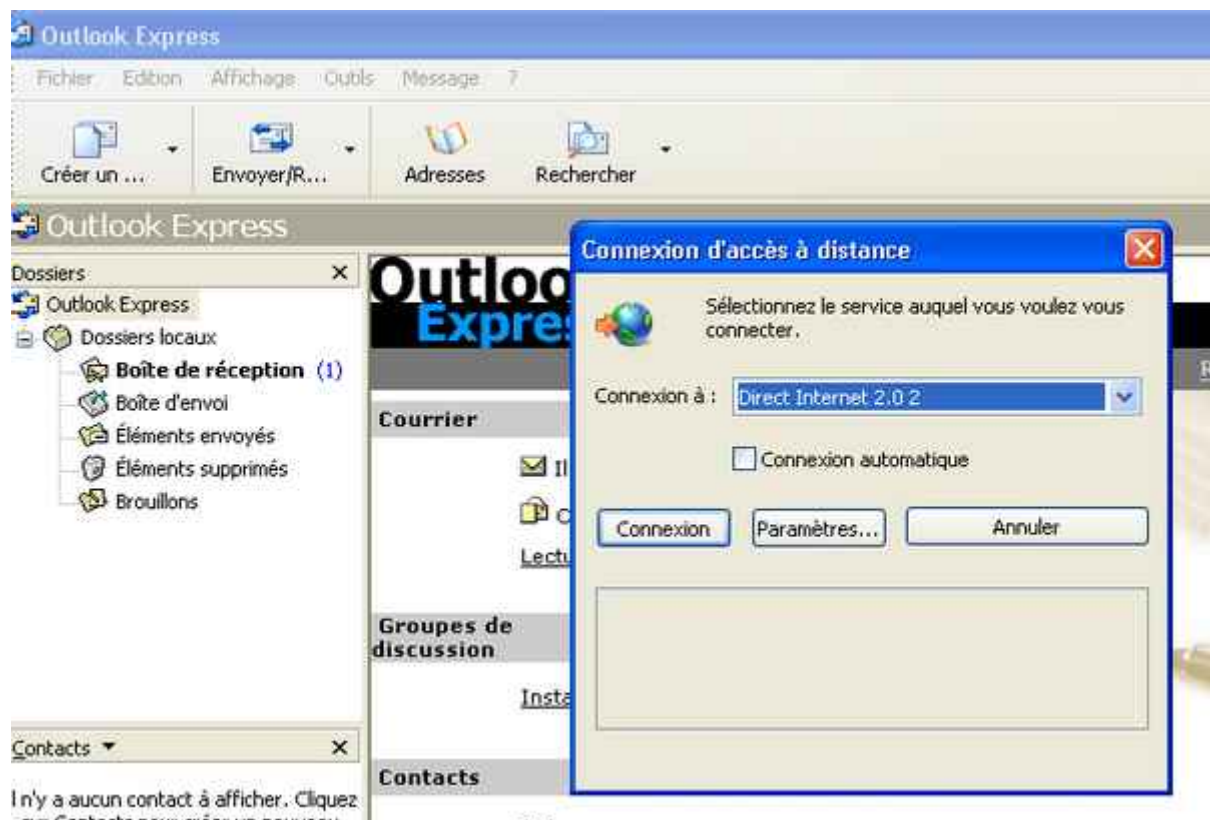






Connexion :

- Lancer Outlook Express ou tout autre logiciel de messagerie :



et connectez vous ; les messages en attente seront envoyés et les messages de vos boîtes à lettres seront reçus.
important : vérifier que les messages que vous envoyez via votre hébergeur sont bien envoyés ; avec certains hébergeurs il n'est pas possible de se connecter en envoi de mail (je n'ai jamais pu me connecter avec mon adresse "Orange" sauf en réception ; "yahoo" ne fonctionne pas très bien , les délais d'attente sont longs)

installation et utilisation de Skyfile mail

Pour utiliser le logiciel il faut s'enregistrer : <http://www.xmcomm.net/files/SkyFileMail.pdf>

Ce logiciel a souvent changé de propriétaire (Vissa , Atrium , Marli ,...) ; intéressant il y a quelques années , avec l'arrivée de nouveau matériel (Iridium go!...) la facturation est beaucoup moins favorable .



By completing this form you will receive a license key for the Notice of Arrival/Departure (NOAD) software required for arriving at or departing from U.S. ports. For this you will require the credentials of an existing SkyFile Mail account. Please contact Marlink Customer Care (customercare@marlink.com) for more information regarding prices etc.

Please note:

- SkyFile NOAD can only be used with SkyFile Mail, not with other mail clients.
- A monthly fee is applied for the SkyFile NOAD software license key.
- Download the SkyFile NOAD software, please read Readme.txt in the ZIP file.
- General information can also be found on the U.S. [NVMC](#) web page.

SkyFile Mail account

The master username and the corresponding password are required.

Username:

Password:

Vessel data

The vessel name will be part of the license key (case-sensitive).

Vessel name:

Sat phone/IMN:

Your address

The license key can be sent to the SkyFile account and also as CC to your terrestrial e-mail address.

Company or ISP:

Contact Person:

Terrestrial e-mail:

Validity of NOAD license key

Please select the validity duration.

License shall expire after:

OTA update (Over The Air update)

Please select if you want to benefit of NOAD software updates over satellite

☐ Enable NOAD OTA updates

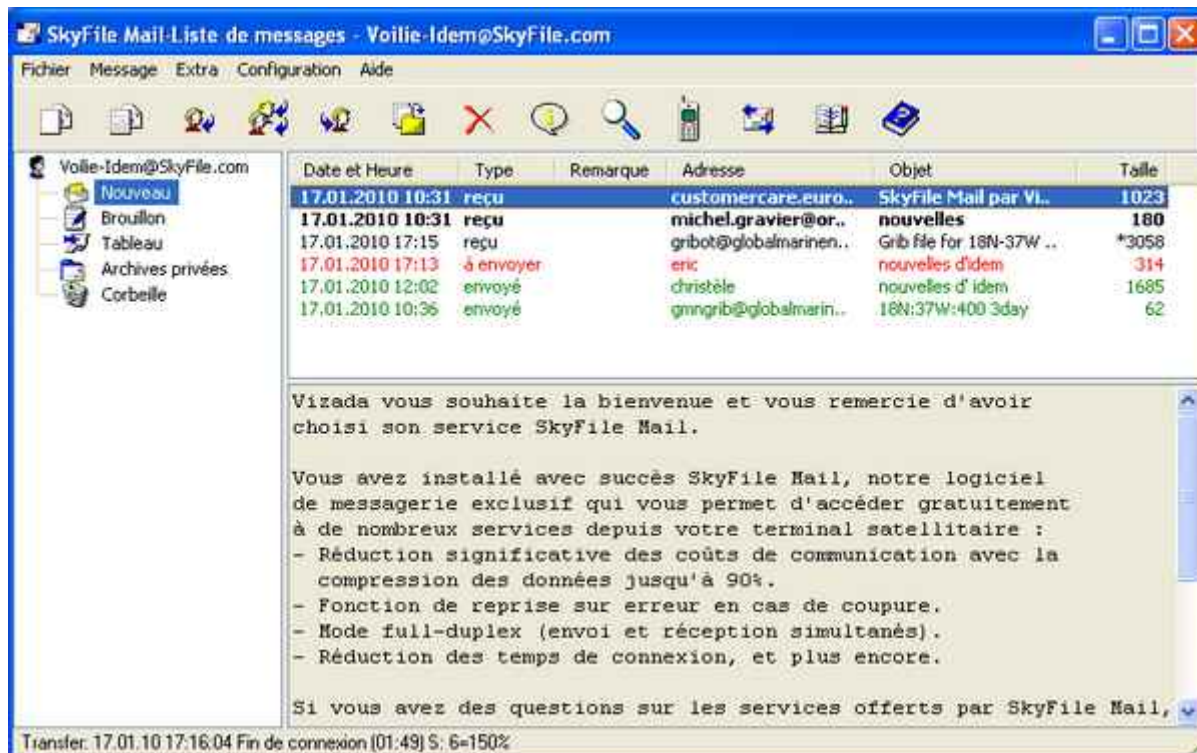
Are you ready?

Select where the key and updates should be sent to and click on "Send" to receive a key.

License key and updates to:

☐ Vessel ☒ Vessel+Me

Send



SkyFile Mail-Liste de messages - Voilie-Idem@SkyFile.com

Fichier Message Extra Configuration Aide

Voilie-Idem@SkyFile.com

Date et Heure	Type	Remarque	Adresse	Objet	Taille
17.01.2010 10:31	reçu		customercare.euro..	SkyFile Mail par Vi..	1023
17.01.2010 10:31	reçu		michel.gravier@or..	nouvelles	180
17.01.2010 17:15	reçu		gribot@globalmarin..	Grib file for 18N-37W ..	*3058
17.01.2010 17:13	à envoyer		eric	nouvelles d'idem	314
17.01.2010 12:02	envoyé		christèle	nouvelles d'idem	1685
17.01.2010 10:36	envoyé		gmngrib@globalmarin..	18N:37W:400 3day	62

Vizada vous souhaite la bienvenue et vous remercie d'avoir choisi son service SkyFile Mail.

Vous avez installé avec succès SkyFile Mail, notre logiciel de messagerie exclusif qui vous permet d'accéder gratuitement à de nombreux services depuis votre terminal satellitaire :

- Réduction significative des coûts de communication avec la compression des données jusqu'à 90%.
- Fonction de reprise sur erreur en cas de coupure.
- Mode full-duplex (envoi et réception simultanés).
- Réduction des temps de connexion, et plus encore.

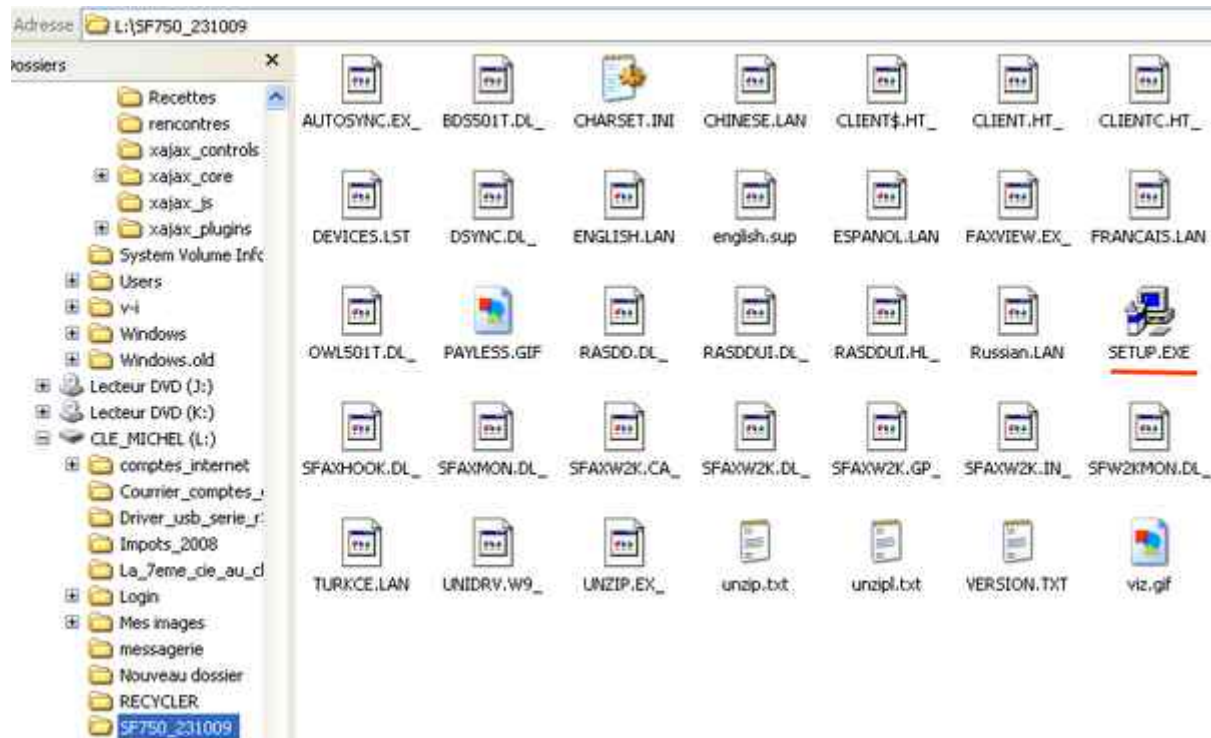
Si vous avez des questions sur les services offerts par SkyFile Mail,

Transfer: 17.01.10 17:16:04 Fin de connexion (01:49) S: 6=150%

installation du logiciel :

L'installation du modem est effectuée de la même façon que pour direct internet 2.0 .

Téléchargez et installez le logiciel de Marlink (ex Vizada):



SKYFILE® MAIL v8.25

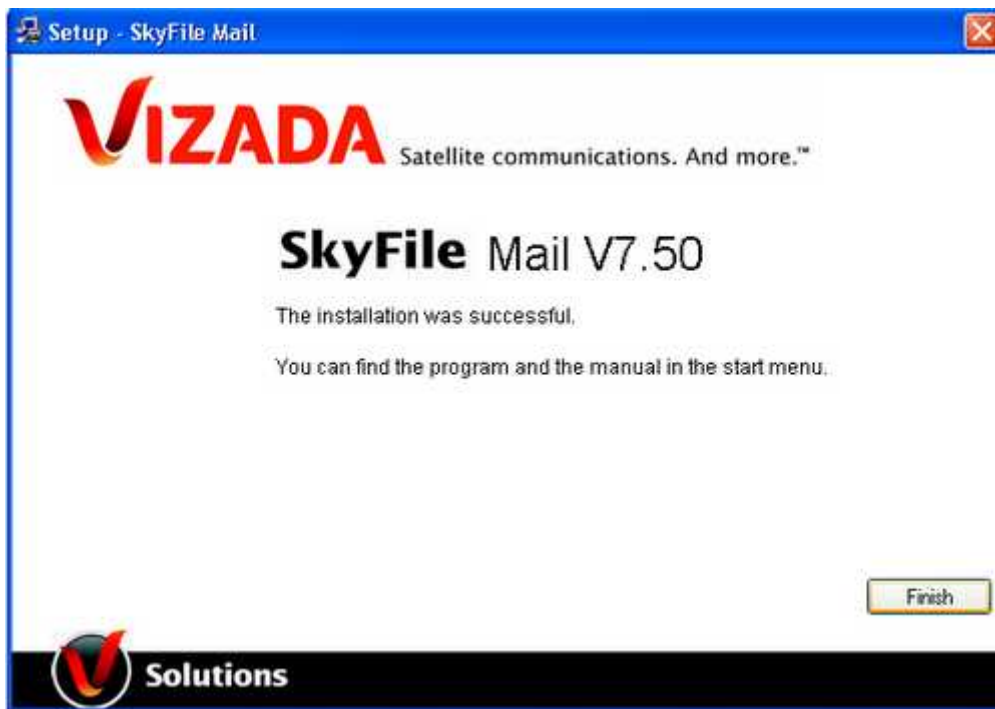
Please select your preferred language:

English ▼

Cancel

Continue

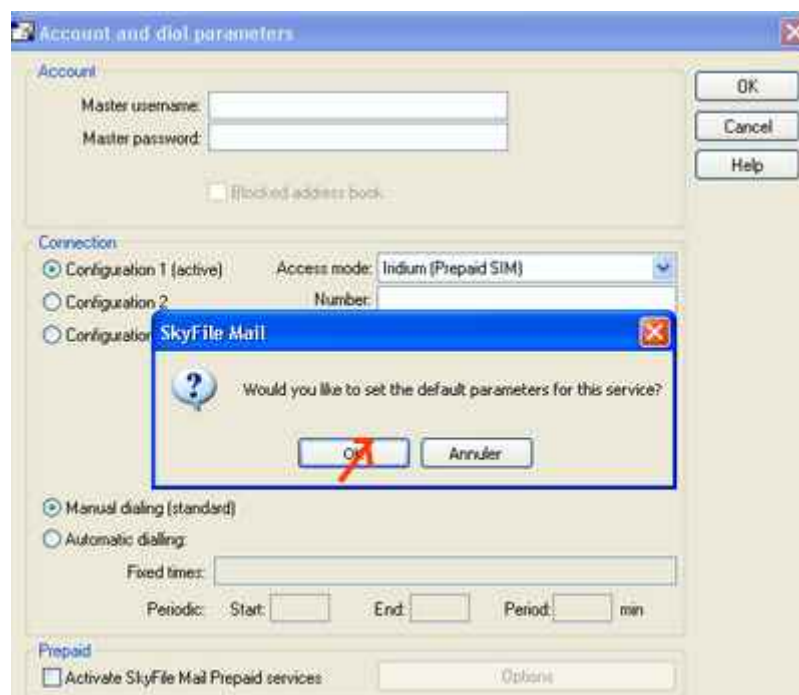




SkyFile Mail

Welcome to SkyFile!

No configuration data found.
Do you want to restore an existing backup?



Configuration modem 1

Device: COM1

Baud rate: 19200

Init command 1: AT&F

Init command 2: AT&K3&C1&D2S7=65+cbst=6,0,1

Dial command: ATD

OK

Cancel

Help

Paramètres de compte et de numérotation

Compte

nom administrateur: VOILIE-IDEM

mot de passe: xxx

☐ Login demandé au démarrage du program

☐ Verrouillage sur Carnet d'adresses

OK

Annuler

Aide

Connexion

☒ Configuration 1 (active) Mode d'accès: Iridium (Prepaid SIM)

☐ Configuration 2 Numéro: 28*

☐ Configuration 3 Port: Modem

Options

Transfer au meilleur coût (LCR)

Ne pas envoyer de fichiers supérieurs à: 2048 KByte

Intervalle min. entre renumérotations: 5 min

Nombre maximal de renumérotations: 1

☒ Numérotation manuelle (standard)

☐ Numérotation automatique:

Heures fixes:

Périodique: Début: Fin: Période: min

Prepaid

☐ Activer le service Prépayé

Options

version 2017 : peu de changement:

Account

Master username:

Master password:

☐ Login required at program start

☐ Blocked address book

Connection

☒ Primary configuration (active) Access mode family:

☐ Backup configuration 1 Access mode:

☐ Backup configuration 2 Port:

Number:

Do not send files bigger than kByte

☐ Attachments allowed for all Corporate subaccounts

☐ Attachments allowed for all Private subaccounts

☒ Manual dialling (standard)

☐ Automatic dialling:

Fixed times:

Periodic: Start: End: Period: min

Min. time between dial retries min

Dial retries:

☐ Activate SkyFile Mail Prepaid services

Paramètres de compte et de numérotation

Compte

nom administrateur:

mot de passe:

☐ Login demandé au démarrage du programme

☐ Verrouillage sur Carnet d'adresses

Connexion

☒ Configuration 1 (active) Mode d'accès:

☐ Configuration 2 Numéro:

☐ Configuration 3 Port:

Configuration modem

Unité:

Débit en bauds:

Commande init 1:

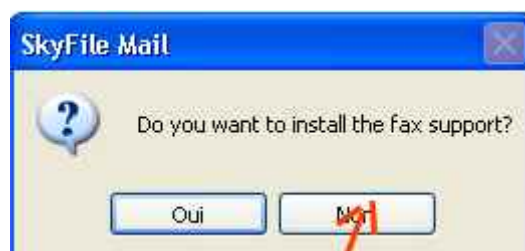
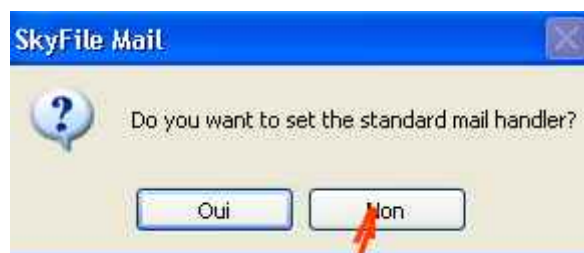
Commande Init 2:

Commande de:

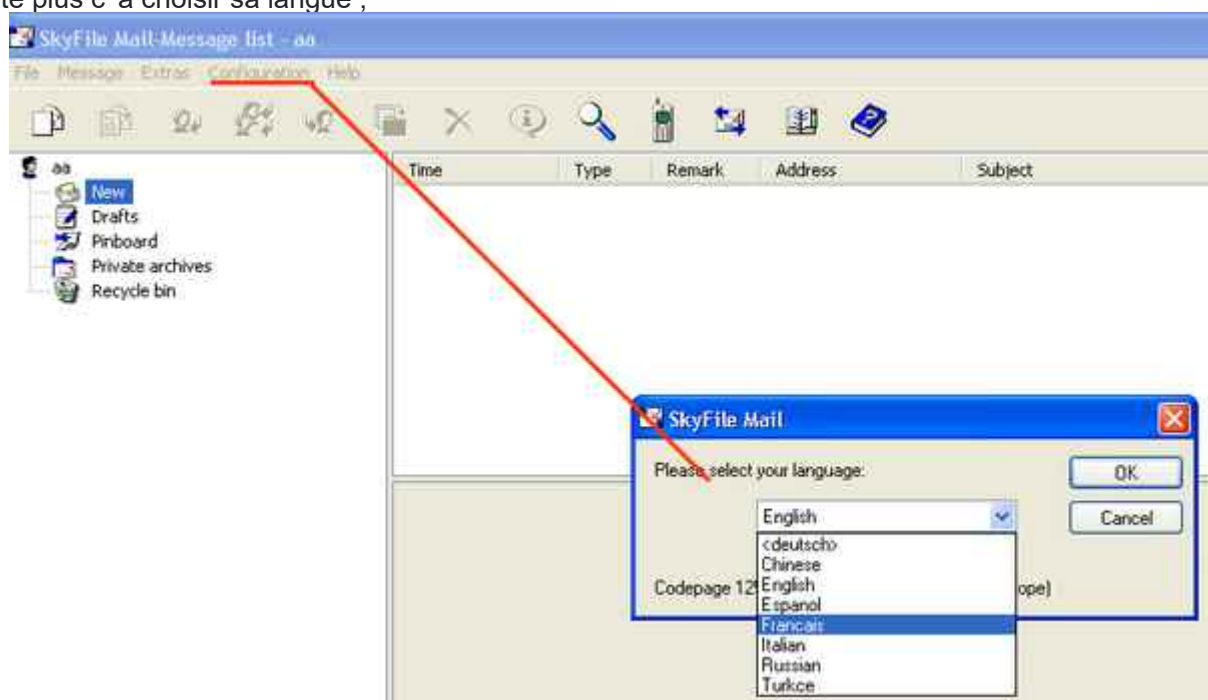
Prepaid

☐ Activer le service Prépayé

Choisir le Port Col correspondant à la prise USB : voir plus haut l'installation automatique qui indique le nom du port dom correspondant à l'Iridium.



Il ne reste plus c' à choisir sa langue ,



enregistrement auprès de vizada : <https://webmail.skyfile.com/>

SKYFILE® MAIL

Webmail Login

Username

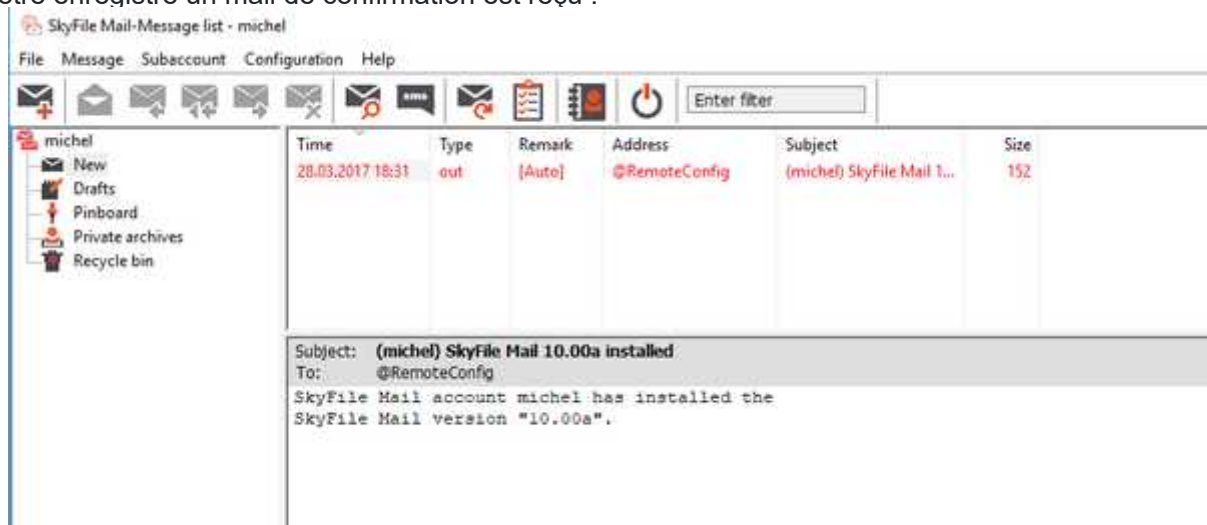
Password

Login

Access to...

- > Registration of new SkyFile account
- > SkyFile Remote Configuration login
- > SkyFile NOAD registration

après s'être enregistré un mail de confirmation est reçu :



SkyFile Mail-Message list - michel

File Message Subaccount Configuration Help

Time Type Remark Address Subject Size

Time	Type	Remark	Address	Subject	Size
28.03.2017 18:31	out	[Auto]	@RemoteConfig	(michel) SkyFile Mail 1...	152

Subject: (michel) SkyFile Mail 10.00a installed
 To: @RemoteConfig
 SkyFile Mail account michel has installed the SkyFile Mail version "10.00a".

skyfile.txt - Bloc notes

Fichier Edition Format Affichage ?

Dear skyFile Mail user,

Thank you for using skyFile Mail from vizada. Below please find your activation details according to your registration data provided:

- Master username: xxx
- Master password: yyy
- Real name:
- SkyFile Mail email address: xxx@skyfile.com
- Subject keyword: <not activated>
- Maximum size for received emails: 2 MByte
- Webmail access to terrestrial mailbox

Important notice:

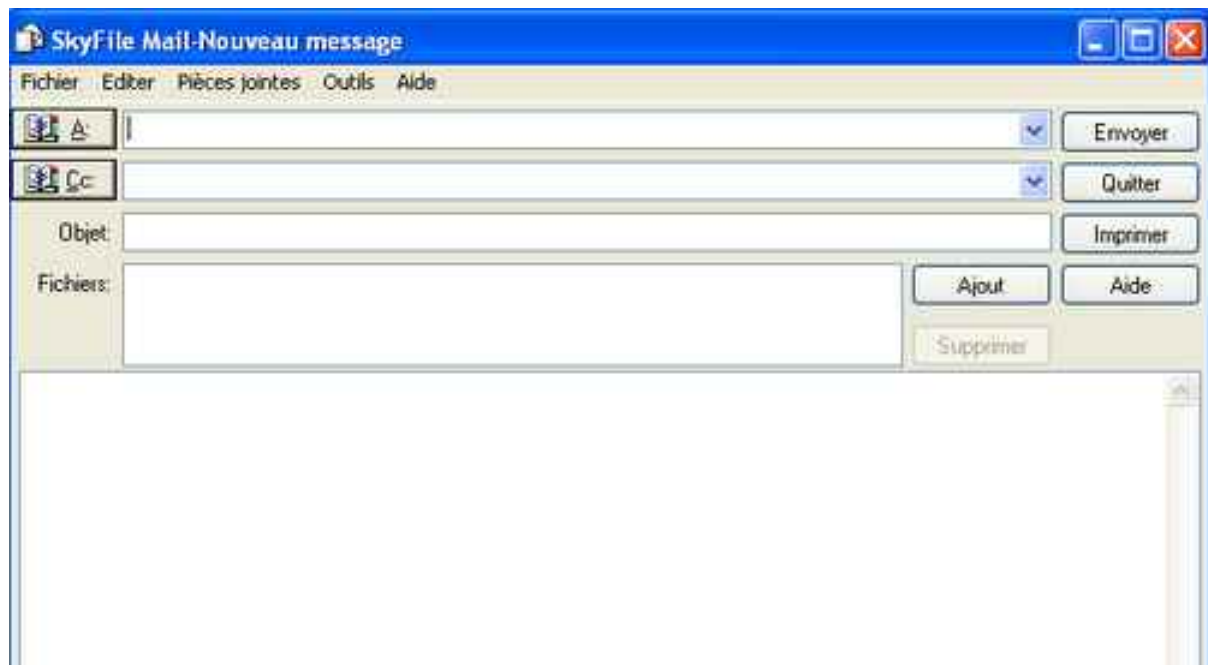
- The SkyFile Mail account will be removed from the data base after 18 months of inactivity

For further questions please contact vizada Customer Care:

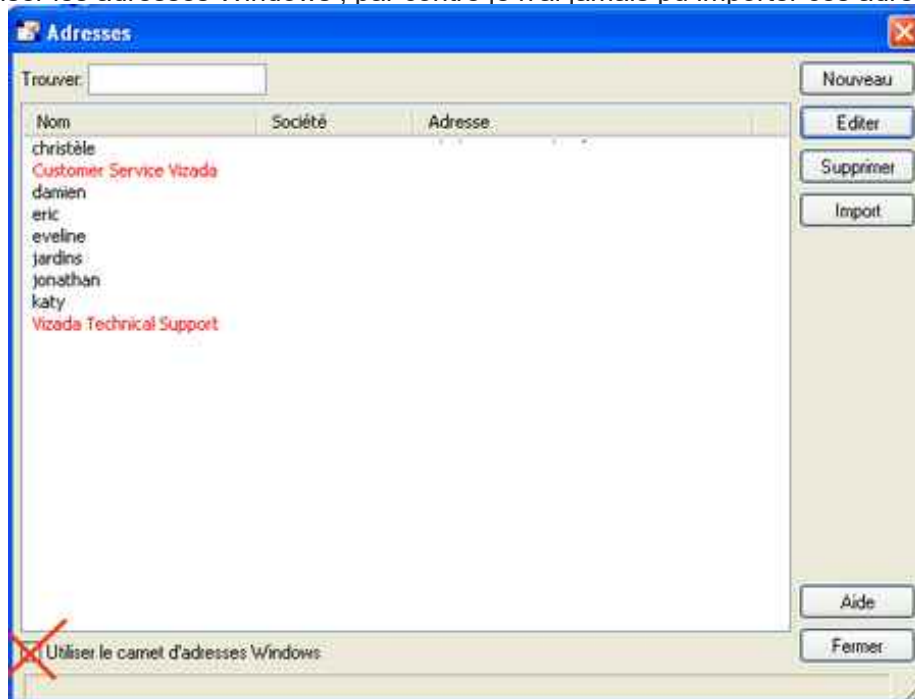
Vizada
 Phone: +33 (0)5 61 28 89 99
 Fax: +33 (0)5 61 28 89 98
 Email: customercare.europe@vizada.com
 Web: www.vizada.com - www.skyfile.com

utilisation:

s'utilise de la même façon que outlook , l'envoi d'un mail prend de 20 à 30 secondes, parfois jusqu'à 40 secondes.



Il est possible d' utiliser les adresses Windows , par contre je n'ai jamais pu importer ces adresses(fichier CVS):



Messages d'erreur : si votre voucher est à zéro ou , comme ça nous est arrivés , si le voucher de prolongation d'un mois a été activé uniquement pour la voix , ce message apparait lors de la connexion et 20 à 30 secondes sont décomptées (si il reste du temps).



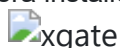
Installation et utilisation de Xgate : pour le téléchargement des versions pour android et ios , voir la page précédente

- pour IOS : http://www.globalmarinenet.com/wp-content/uploads/2015/02/xgate_setup_guide_ios.pdf
- vidéos : <http://www.globalmarinenet.com/how-to-use-xgate-satellite-email-new-videos/>

Xgate c' est une suite de logiciels : messagerie, accès web , météo:, twitter ,.....



Installation sur PC , choisir le répertoire ou xgate sera installé ; Microsoft Visual C++ 2017 sera également installé.



Pour utiliser le logiciel , il faut auparavant souscrire un abonnement et indiquer le numéro de l' abonnement.



renseigner le type d' abonnement :



ainsi que les informations de cet abonnement:

Un aperçu de l'application "mail"



un aperçu de l' application météo "PredictWind"

l' pplication PredictWind gratuite ne permet pas les prévisions , il est necessaire de souscrire également un abonnement qui n'est pas très cher ;pour une transat un abonnement basique peut suffire : cout = 12\$ pour 3 mois . Nous avons utilisé ce logiciel pour connecté , en wifi , notre PC sur notre routeur Iridium go!

Installation de Iridium Go! et Iridium Mail & Web

.....bientôt

6 _ Liste et téléchargement des ressources disponibles sur ce sujet : [page 3](#)

Matériels pour transmettre des données avec un téléphone ou un routeur satellite wifi: [voir page précédente](#)

8/02/2012 maj liens
maj 23/08/2012 conformité css3 html5
maj 06/04/2017 maj liens Direct internet 3.0
maj 29/08/2017 maj iridium go, xgate , refonte partielle